

# Puente de Pesaje de Doble Servicio para Camiones y Vagones de Ferrocarril



## Pesaje de Camiones

El puente de pesaje utiliza una plataforma de concreto o de acero para pesar camiones. Los rieles están empotrados para ofrecer una plataforma plana sobre la cual los camiones pueden transitar de forma segura y fácil. El modelo 7360 combina un puente de pesaje fuerte con un desempeño excepcionalmente confiable.



## Pesaje de Vagones de Ferrocarril

El puente de pesaje utiliza una sección de vías para pesar vagones de ferrocarril desacoplados que se detienen sobre la báscula. Está diseñada para ofrecer durabilidad, con vigas en I de alta resistencia que soportan las cargas aplicadas por el tráfico de vagones.



## Celdas de Carga POWERCELL

Las celdas de carga POWERCELL® PDX® ofrecen lo más moderno en pesaje de vehículos con precisión y confiabilidad inigualables. Eliminan las cajas de unión y están selladas herméticamente para usarse en los ambientes más adversos. El sistema de diagnóstico predictivo monitorea el desempeño e informa el estado de la red.



## Protección contra Rayos

El sistema de protección contra rayos StrikeShield™ de diseño especial ayuda a prevenir el costoso tiempo de inactividad mediante el uso de múltiples niveles de protección para salvaguardar todo el sistema de la báscula: celdas de carga, cables y terminal. Es el único sistema que ha resistido múltiples rayos en pruebas realizadas por laboratorios externos.

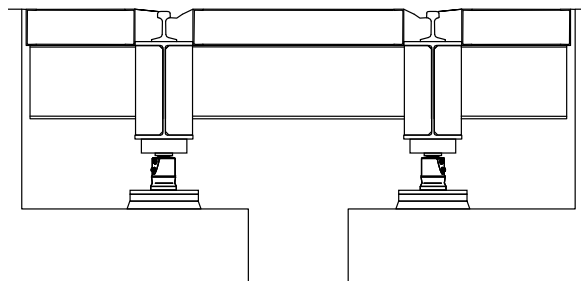
## Báscula Combinada para Camiones y Vagones

Ahorre dinero con una báscula para pesar camiones y vagones de ferrocarril. Un solo puente de pesaje 7360 hace el trabajo de dos básculas al combinar una plataforma para pesar camiones con una báscula de ferrocarril estática. Si su negocio pesa los dos tipos de vehículos, esta solución puede reducir el costo inicial de su equipo de pesaje, los costos de mantenimiento continuos y la cantidad de espacio requerido. Elija entre dos opciones de cubierta: una cubierta de concreto con bocas de inspección y una cubierta de acero con placas removibles. Ambas ofrecen fácil acceso a la red de celdas de carga. Las básculas 7360 se fabrican para manejar las cargas pesadas aplicadas por el tráfico de camiones y vagones. Están diseñadas para pesar todos los vehículos en forma segura, precisa y confiable.

## Báscula Combinada para Camiones y Vagones 7360

Puente de Pesaje con Cubierta de Concreto o de Acero

Especificaciones	
Vigas Principales	Dos vigas: W21 x 111 lb/pie
Elementos Transversales	Ocho vigas: W16 x 45 lb/pie
Concreto de la Cubierta	25 pies: 5 yardas cúbicas
Barras de Acero de la Cubierta	25 pies: 1,100 lb
Canal de la Cubierta	C8 x 11.5 lb/pie
Capacidad	340,000 a 750,000 lb
Carga de Diseño	Diseñada según las normas del Manual para básculas de la AAR
Perfil	44 pulgadas
Longitudes de los Módulos	10 o 25 pies
Longitudes de las Básculas	37.5 a 120 pies
Tipos de Cimentación	Foso
Clasificación del Eje en Tandem Doble	60,000 lb (27,215 kg)
eMín	Rango doble de 20 lb / 50 lb
nMáx	10,000 divisiones
Certificado NTEP	94-013A4



Sección Transversal de la 7360

El puente de pesaje está diseñado de manera que los rieles están colocados directamente sobre vigas en I de alta resistencia. Esto ofrece un soporte sólido para las cargas pesadas impuestas por el tráfico de vagones. Las básculas para ferrocarril METTLER TOLEDO están diseñadas de acuerdo con las especificaciones de AREMA y los criterios de carga E-80 de Cooper.

Características	Beneficios
Celdas de Carga POWERCELL® PDX® 50t	Las celdas de carga de acero inoxidable proporcionan la más alta precisión y confiabilidad (IP68/IP69K).
Red POWERCELL® PDX®	Elimina las cajas de unión y monitorea el estado de la red.
Protección contra Rayos StrikeShield™	Protege su sistema de daños por rayos.
Acabado Intergard® Internacional	Protege contra la corrosión incluso en los ambientes más adversos.
Diseño Modular de Vigas en I	El diseño reforzado y confiable ofrece una larga vida de servicio.
Soportes contra Arrastre	Mantiene la precisión del pesaje al evitar que los rieles se muevan.

### Opciones

- Tamaño de rieles personalizado
- Calibre de rieles personalizado
- Carga E-100 de Cooper
- e-clips Pandrol
- Abrazaderas atornillables
- Descarga de granos
- Terminales de báscula
- Pantallas remotas
- Impresoras



Cubierta de Concreto



Cubierta de Acero



Fabricados en una planta que es



#### América Latina

Mettler-Toledo AG  
CH-8606 Greifensee  
Switzerland  
Tel. +41 44 944 22 36  
Fax +41 44 944 30 60

Sujeto a modificaciones técnicas.  
© 2017 Mettler-Toledo, LLC  
09/2017  
30299289

#### México

Mettler-Toledo S.A. de C.V.  
Ejercito Nacional No. 340  
Col. Chapultepec Morales  
11570 México D.F.  
Tel. +52 55 1946 0900  
Fax +52 55 5250 0551

[www.mt.com/vehicle](http://www.mt.com/vehicle)

Para mayor información